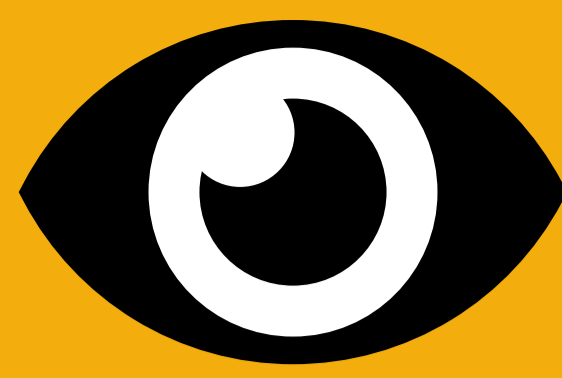


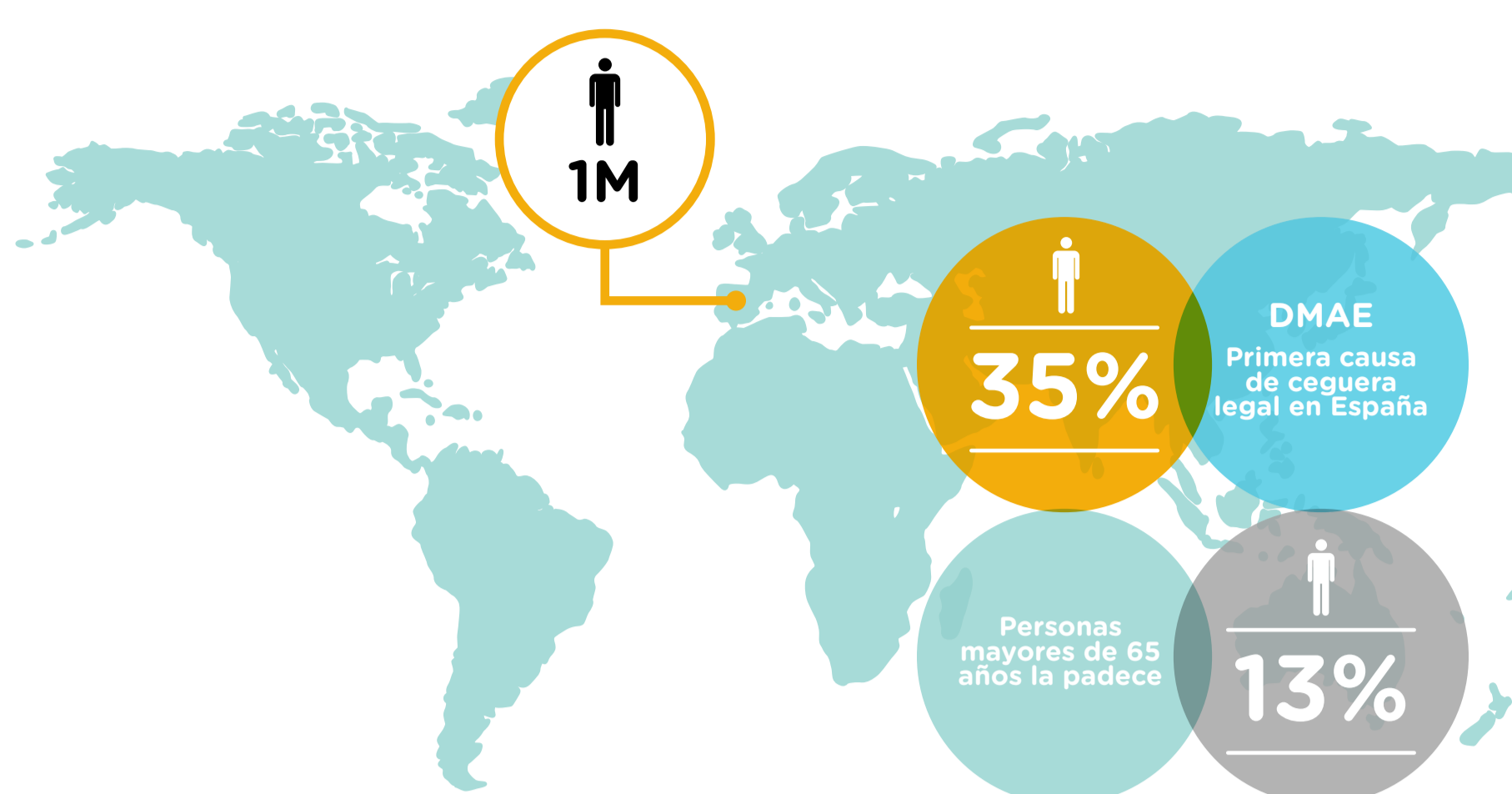
BAJA VISIÓN



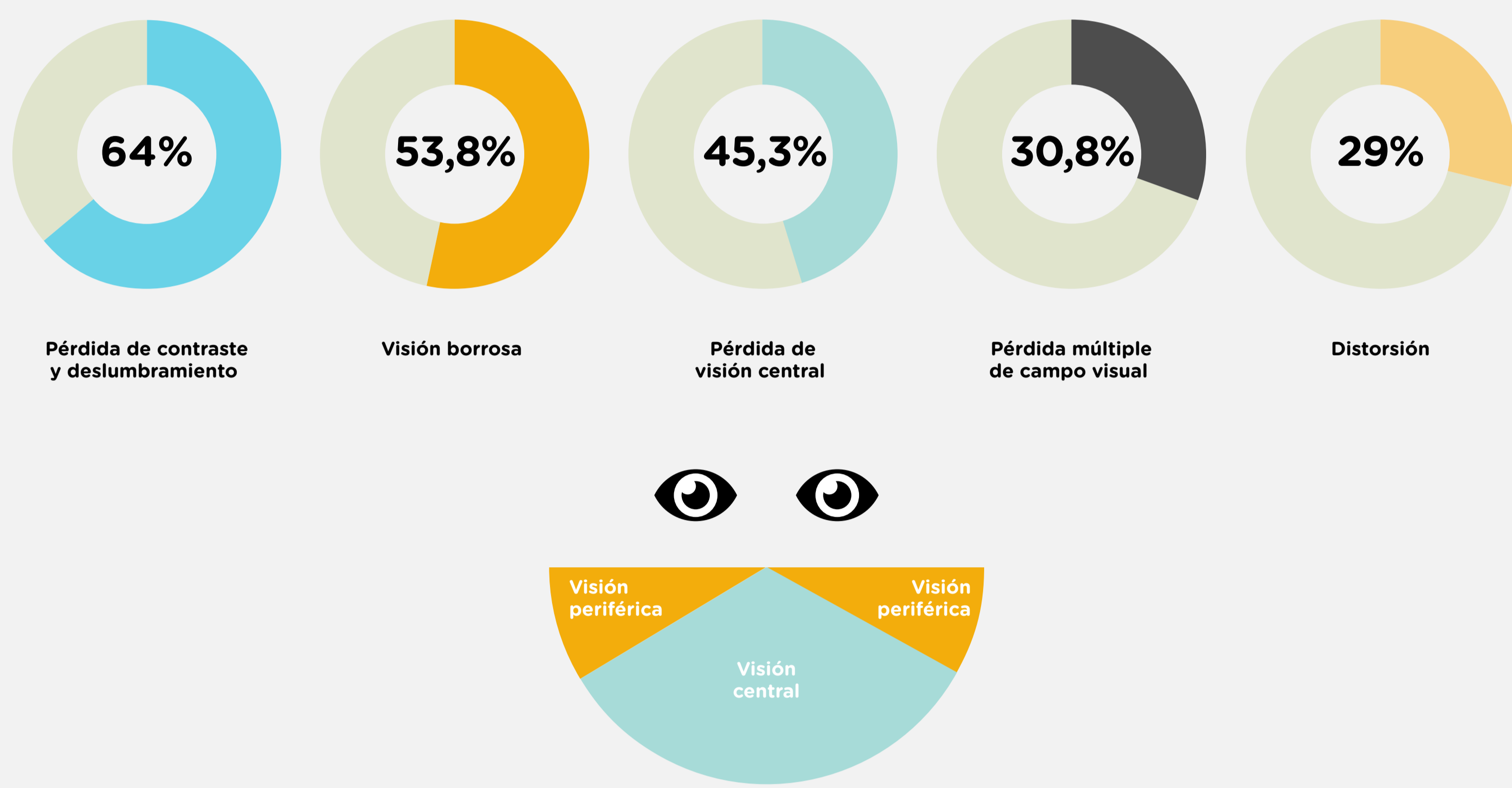
BAJA VISIÓN ES LA CONDICIÓN VISUAL QUE PADECE UNA PERSONA CON UNA REDUCCIÓN IMPORTANTE DE SU VISIÓN, QUE NO MEJORA UTILIZANDO LA ADECUADA CORRECCIÓN EN GAFAS, LENTES DE CONTACTO E INCLUSO ACERTADOS TRATAMIENTOS FARMACOLÓGICOS O CIRURGÍA, Y QUE POR ELLO SUFRE UNA INCAPACIDAD PARA REALIZAR ALGUNAS TAREAS DE LA VIDA COTIDIANA.

EN ESPAÑA CASI 1 MILLÓN DE PERSONAS TIENE BAJA VISIÓN

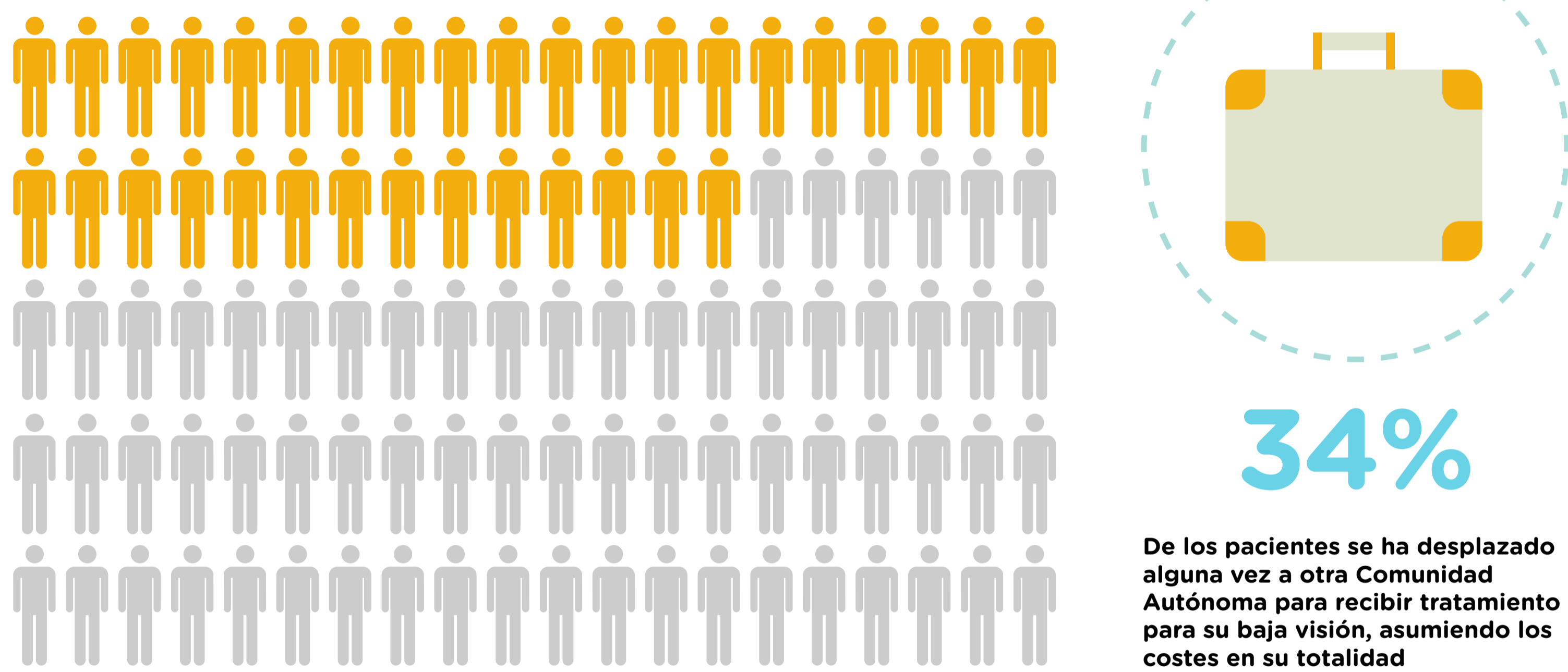
Enfermedades que causan con Baja Visión: DMAE (degeneración macular asociada a la edad), Glaucoma, Miopía magna, Retinopatía Diabética, Retinosis Pigmentaria, Aniridia, entre otras.



¿Cómo afecta la baja visión?



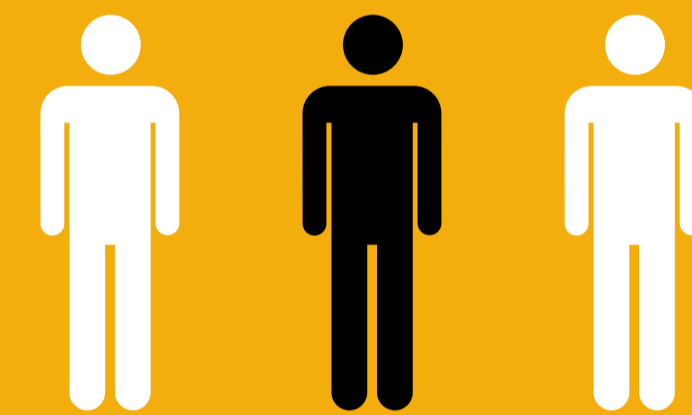
Inequidad territorial



Rehabilitación visual



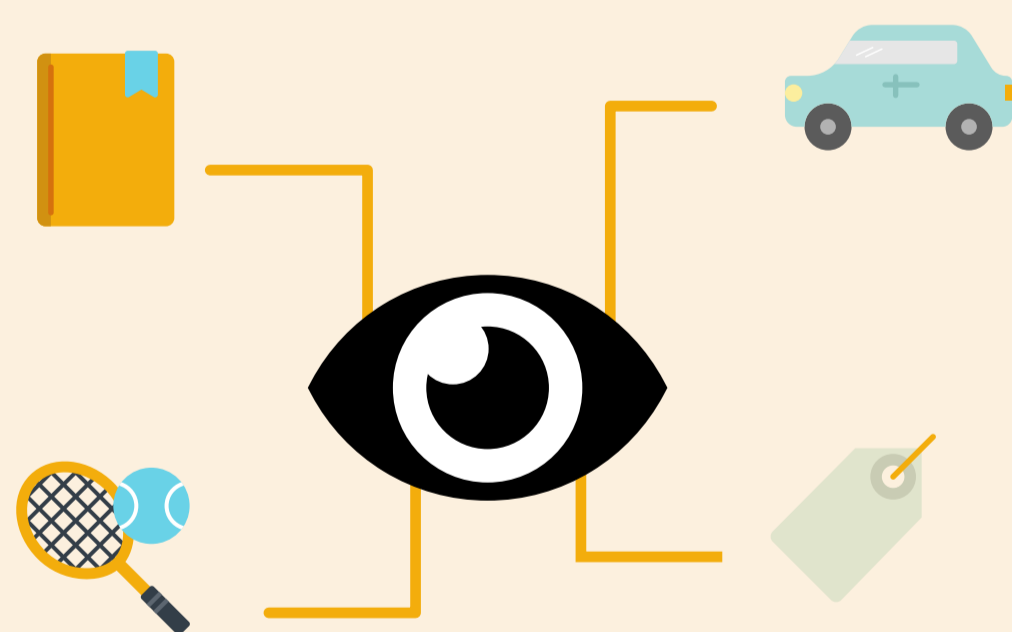
La rehabilitación visual tiene como objetivo que el paciente pueda retomar sus actividades de la vida diaria con normalidad.



HOY SOLO 1 DE CADA 3 PACIENTES REALIZA REHABILITACIÓN VISUAL

Impacto en la vida diaria

Los pacientes con baja visión ven afectadas de forma importante sus capacidades para conducir, leer y usar la tecnología así como para realizar a la compra, salir a la calle o realizar actividades lúdicas.



42%

Las dinámicas familiares se ven afectadas y el de los pacientes ve afectada su vida social

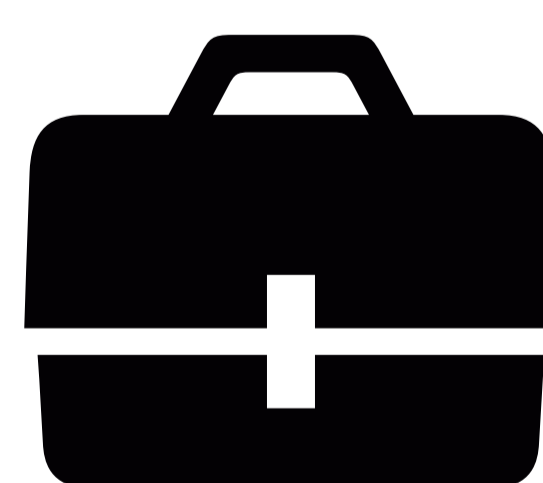
Impacto laboral

44%

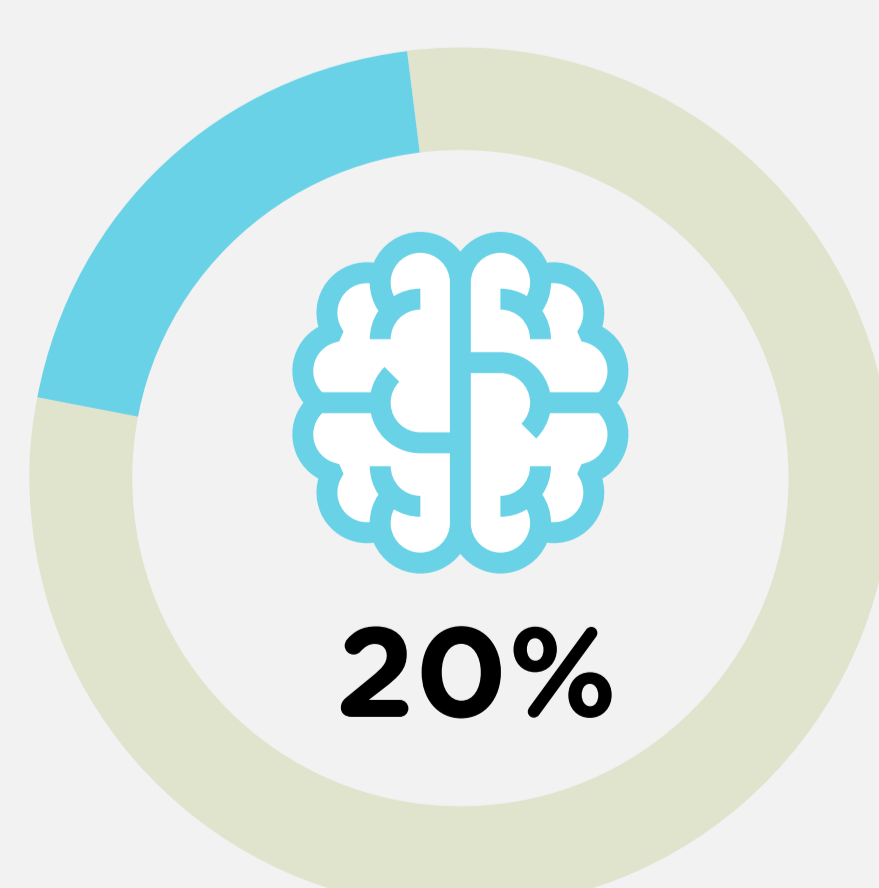
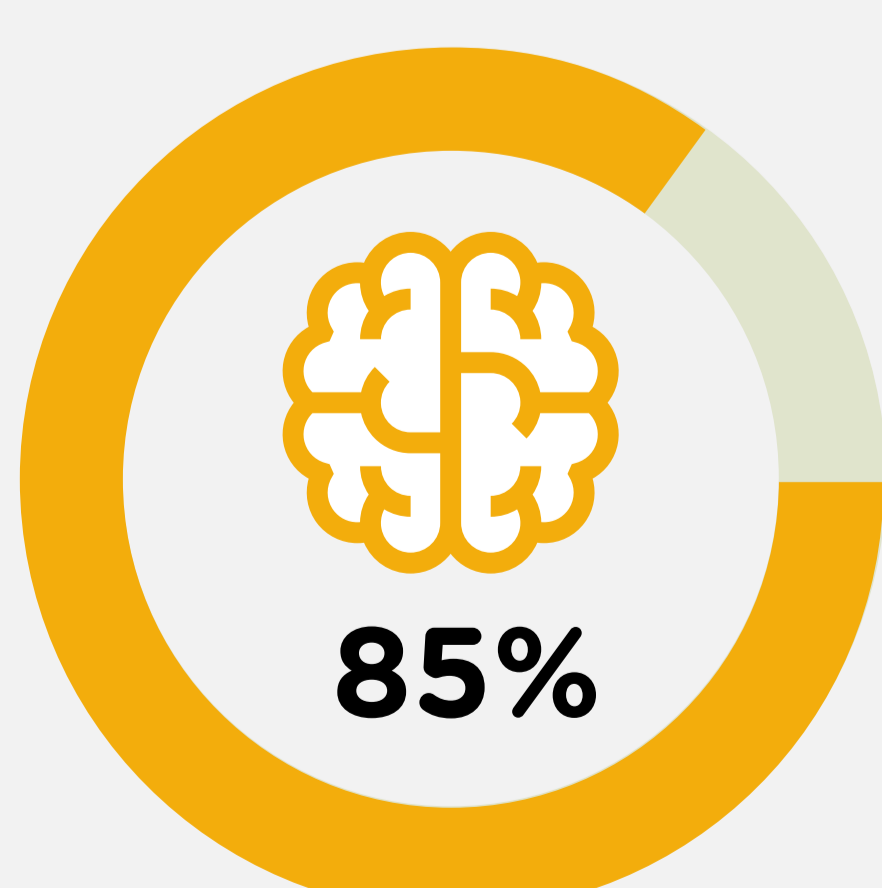
El 44% de los pacientes con baja visión ha estado alguna vez en situación de baja laboral

37%

El 37% de los pacientes tuvo que dejar de trabajar a causa de la baja visión



Impacto emocional



Al 85% de los pacientes la enfermedad ocular le afecta emocionalmente; el 20% acude al psicólogo

@VisionEspana

accion.visionespana

VISIONESPAÑA
Luchando por una capacidad visual plena

www.esvision.es

Con la colaboración de:

NOVARTIS